

PALEŠU RATIŅI

LIETOŠANAS INSTRUKCIJAS
REZERVES DAĻU SARAKSTS

FK2300 / FK3000

FHW2000 (18 lpp.)



EK ATBILSTĪBAS DEKLARĀCIJA

Visa informācija, kas jums nepieciešama, lai pats izmantotu un apkoptu iekrāvēju ar zemu pacēlumu, ir atrodama šajā lietotāja rokasgrāmatā. Pirms iekrāvēja lietošanas uzmanīgi izlasiet lietošanas instrukciju un ievērojiet tajā sniegtos norādījumus. Tie palīdz novērst negadījumus un ievērot garantijas nosacījumus un līdz ar to arī tās derīgumu.

Šajā rokasgrāmatā aprakstītais palešu ratiņi ir ražoti, izmantojot vismodernākos tehnoloģiskos procesus. Tā tika uzbūvēta saskaņā ar visiem spēkā esošajiem drošības standartiem un noteikumiem.

VMH - Material Handling s.r.o. Sabinovská 53, 082 21 Veľký Šariš, SLOVAKIA



Tel.: 00421 51 7495160

Fax.: 00421 51 7495160

E-mail: vmh@vmh.sk

Web: www.vmh.sk



Atbilstības deklarācijas mērķis ir paust pacēlāja transportlīdzekļa atbilstību attiecīgajām direktīvām brīdī, kad tas tiek laists tirgū:

- * CE: Eiropas Savienība (ES)
- * UKCA: Apvienotā Karaliste (UK)

Atbilstības deklarācija tiek izsniegta ES un Apvienotās Karalistes tirgiem.

* * * EK atbilstības deklarācija * * *	
Saskaņā ar EK mašīnu direktīvu: 2006/42/EK	
Izgatavotājs: VMH–Material Handling, s.r.o., Sabinovská 53, SK-082 21 Veľký Šariš, Slovākija. Reģ. nr.: 45 452 237	
Ražotājs apliecina, ka viņa ražotā prece:	
PALEŠU RATIŅI	
FK2300 ar kravnesību 2300 kg FK3000 ar kravnesību 3000 kg FHW2000 ar kravnesību 2000 kg	
(kopā ar papildu komponentiem un atvasinājumiem)	
Atbilst tehniskajiem noteikumiem un noteikumiem saskaņā ar direktīvu: EK mašīnu direktīva 2006/42/EK	
Citi standarti / specifikācijas / dokumenti, kas izmantoti veidlapā	
Harmonizēti standarti:	EN ISO 12100:2010 ES ISO 3691-5:2015+A1:2020
Veľký Šariš, Slovākija 19.01.2024	Vladimír Havrila

SVARĪGI:

Neatļauta iejaukšanās palešu ratiņu konstrukcijā vai tā patvaļīgas izmaiņas var izraisīt traumas un kopumā apdraudēt darba vietas drošību. Šāda iejaukšanās konstrukcijā padara atbilstības deklarāciju par nederīgu.

MONTĀŽAS INSTRUKCIJAS

STŪRES MEHĀNISMA UZSTĀDĪŠANA

- * Pārbaudiet, vai virzulis ir nospiests apakšējā pozīcijā.
- * Ievietojiet hidraulisko virzuli (1) slīpā stāvoklī rāmja (3) "galvā". Pagrieziet plāksni (6) tā, lai caurumi būtu pagriezti / vērsti pret roku (5). Turiet dīseli rokās un spiediet hidrauliku ar kāju, lai plāksne (6) uzslīdētu uz pleca (5).
- * Paceliet abas slīdes tā, lai caurumi plāksnē (6) būtu paralēli sviras atverēm (5).
- * Savienojiet plāksni (6) ar sviru (5), izmantojot plāksnes tapu (4).
- * Nostipriniet dēļa tapu (4) ar atsperes tapu (Ø 5 mm) (7).

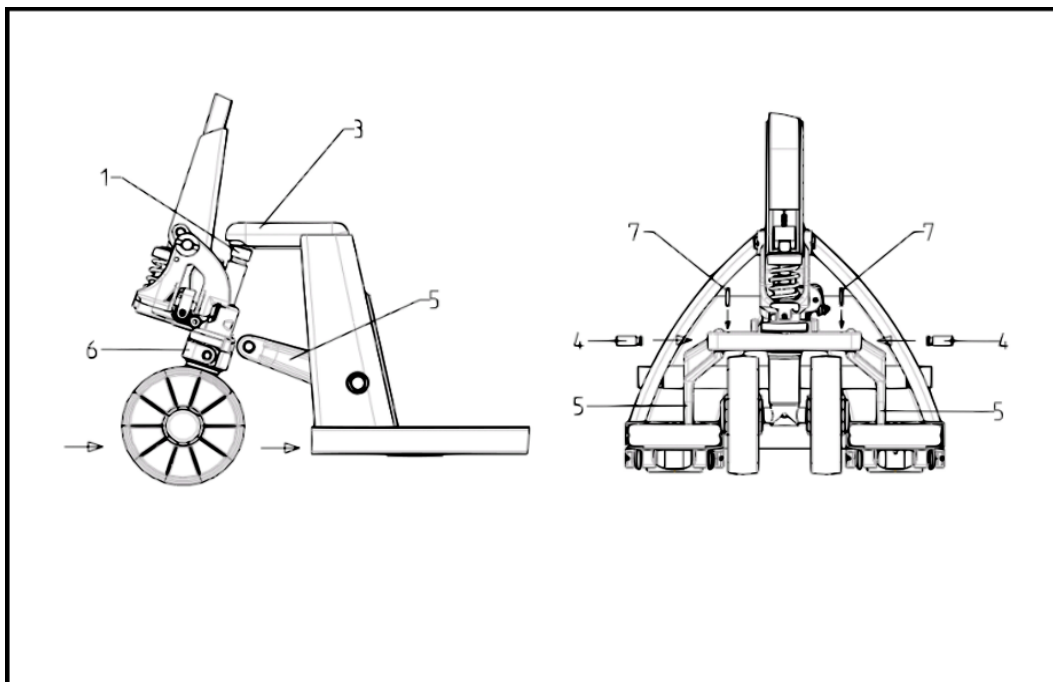
Darbarīks: Āmurs,

SVARĪGI!

Pirms lietošanas sākšanas vairākas reizes spēcīgi pievelciet sakabes stieni ar atvērtu drenāžas vārstu (pavilkta rokas svira), lai izvadītu gaisu no hidrauliskajām sistēmām.

Piederumi

- 2x plāksnes tapas
- 2x skavu uznavas (Ø 5 mm)



Grozījumi lietošanas instrukcijās nav jāizziņo.

Apraksti un attēli, kas ietverti mūsu lietošanas instrukcijās, un rezerves daļu saraksts nav saistoši. Turpmākas attīstības interesēs mēs paturam tiesības jebkurā laikā veikt jebkādas moduļu, komponentu un piederumu izmaiņas, ko uzskatām par lietderīgām vai kas nepieciešamas tehnisku iemesl dēļ, vienlaikus saglabājot šeit aprakstīto modeļu pamatfunkcijas.

SATURA RĀDĪTĀJS

Montāžas instrukcijas	1. lpp.
Satura rādītājs	2. lpp.
Apraksti un attēli	3. lpp.
Brīdinājums pirms ekspluatācijas nodošanas	3. lpp.
Piezīmes par lietošanu	3. lpp.
Uzkraušanas specifikācija	3. lpp.
Aizsarg aprīkojums	4. lpp.
Piezīmes par drošību	4. lpp.
Garantija	4. lpp.
Atbrīvošana no atbildības	4. lpp.
Eļļas līmeņa pārbaude	5. lpp.
Pielāgojumi	5. lpp.
Vārsta kasetnes H 016 nomaina	5. lpp.
Eļļas uzpildīšana un gaisa izvadīšana	5. lpp.
Brīdinājums	5. lpp.
Problēmu novēršanas instrukcijas	6. lpp.
Montāžas rasējumi	7. lpp.
Stūres mezgls, zīmējums	8. lpp.
Stūres mezgls, daļas, apraksts (L 001 – L 020)	9. lpp.
Stūres mezgls, daļas, apraksts (L 021 – L 027)	10. lpp.
Šasija, zīmējums	11. lpp.
Šasija, daļas, apraksts (F 001 – F 015)	12. lpp.
Šasija, daļas, apraksts (F 016 – F 029)	13. lpp.
Hidraulika, zīmējums	14. lpp.
Hidraulika, daļas, apraksts (H 001 – H 028)	15. lpp.
Riteņu un stāv bremze, zīmējums	16. lpp.
Riteņu un stāv bremze, daļas, apraksts (B 001 – B 005)	17. lpp.
Īpaši zemie palešu ratiņi „FHW 2000“	18. lpp.

APRAKSTI UN ATTĒLI

BRĪDINĀJUMS PIRMS EKSPLUATĀCIJAS NODOŠANAS

Pirms nosūtīšanas palešu ratiņi ir rūpīgi jāpārbauda ražotāja rūpnīcā. Lai pārliecinātos, ka transportēšanas laikā nav radušies nekādi bojājumi, pēc saņemšanas ir jāpārbauda, vai palešu ratiņiem nav transportēšanas bojājumu un vai tie darbojas pareizi. Transportēšanas bojājumi ir jānorāda parakstītajā kravas dokumenta eksemplārā. Kravu pārvadātājs ir jāinformē par bojājumiem 48 stundu laikā. Bojātus palešu ratiņus nedrīkst izmantot.

PIEZĪMES PAR LIETOŠANU

Uz sakabes stieņa ir rokas svira, kas paredzēta palešu ratiņu pacelšanai un nolaišanai. To var novietot trīs pozīcijās:

- Pacelšana – svira uz leju
- Pārvietošana – svira vidējā pozīcijā
- Nolaišana – svira uz augšu, svira pārslēdzas atpakaļ pārvietošanas pozīcijā, kad to atlaiž

Lai vilktu palešu ratiņus, vienmēr pārvietojiet rokas sviru pārvietošanas pozīcijā. Tādējādi tiek atvieglot sakabes stieņa kustība un samazināts spiediens hidraulikas sūkņa daļā. Tādējādi tiek mazināts hidraulisko blīvslēgu un vārsta komponentu nodilums. Paredzams ilgāks darbmūžs.

Palešu ratiņiem nav nepieciešama gandrīz nekāda apkope. Ja nepieciešams, jāpārbauda un jāpapildina tikai eļļas līmenis. Rūpnīcā visiem gultņiem un vārpstām ir nodrošināta ilgstošas iedarbības smērviela.

Visiem eļļošanas punktiem, kas atzīmēti (→) šasijas rezerves daļu sarakstā, ar ikmēneša intervālu vai pēc katras vispārējs ratiņu tīrīšanas reizes ir jānodrošina ilgstošas iedarbības smērviela

UZKRAUŠANAS SPECIFIKĀCIJA

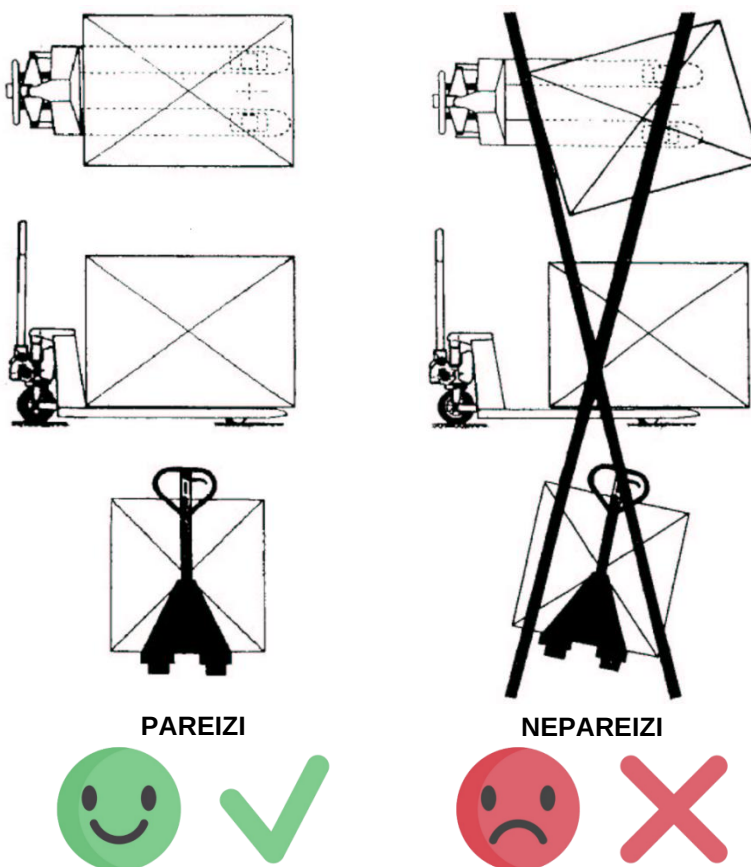
Palešu ratiņi ir paredzēti horizontālai kravas transportēšanai pa līdzenu, stabilu virsmu. Kravai jābūt vienmērīgi izvietotai uz paletēm vai līdzīgiem paliktņiem.

Maksimālā kravnesība ir redzama uz atbilstošās apzīmējuma plāksnes un kravas uzlīmes, kas atrodas uz palešu ratiņiem.

Ja krava uz dakšām ir novietota vienā malā, pastāv risks, ka dakša var tikt saliekta vai krava var noslidēt.

Nekādā gadījumā nedrīkst atbalstīt vai pārbīdīt kravu ar dakšu galiem, jo tas var izraisīt iekārtas bojājumus.

Lai pasargātu riteņus un šasiju, palešu ratiņus nedrīkst stumt pa ļoti nelīdzenu virsmu.



AIZSARG APRĪKOJUMS

Palešu ratiņi ir aprīkoti ar pastāvīgi iestatītu spiediena ierobežošanas vārstu, kas pieļauj maksimālo slodzi 5% no nominālās slodzes. Skrūvējamais aizbāznis uz spiediena kontroles vārsta ir nostiprināts, lai apkalpojošais personāls nevarētu veikt ar to neatbilstošas manipulācijas. Lai izvairītos no pārvadājamo preču un transportēšanas aprīkojuma bojājumiem, krava ir jāizvieto vienmērīgi. Ja slodze ir sadalīta nevienmērīgi, spiediena ierobežošanas vārsts nedarbojas.

Braucot lejup pa nogāzēm, krava ir jānostiprina, piemēram, piesaistot papildu darbiniekus, lai neļautu tai izslīdēt vai nokrist no plešu ratiņiem. Turklāt uz slīpām virsmām līdz aptuveni 6% drīkst izmantot tikai ar darba bremsēm un stāv bremsēm aprīkotos palešu ratiņus.

Ja slīpums pārsniedz 6%, palešu ratiņus nedrīkst izmantot. Nevar garantēt drošu transportēšanu, ja ir mainījies kravas smaguma centrs.

PIEZĪMES PAR DROŠĪBU

Transportējot augstas kravas, piemēram, iekārtas, kravas smaguma centrs mainās tik ievērojami, ka līkumos palešu ratiņi var kļūt nevadāmi un apgāzties kopā ar visu kravu. Iekraušana kravas automašīnā vai pārvietojamo iekraušanas uz brauktuvi izmantošana ir situācijas, kurās negadījumu iespējamība ir sevišķi liela. Šādu darbību laikā palešu ratiņi ir jānostiprina īpaši rūpīgi.

Aizliegts pārvadāt cilvēkus vai izmantot palešu ratiņus, lai vizinātos. Pārtikas produktus drīkst pārvadāt tikai iepakojumā. Jāizvairās no tiešas saskares ar palešu ratiņiem.

Jāievēro arī uz rūpnieciskajiem kravas transportlīdzekļiem attiecināmie negadījumu novēršanas noteikumi un lietotājam piemērojamie drošības noteikumi un negadījumu novēršanas noteikumi.

GARANTIJA

Garantija attiecas uz materiālu un izgatavošanas defektiem tām detaļām, kuras ražotājs pārbaužu rezultātā ir atzinis par nepareizām vai nepiemērotām normālam lietojumam un kuras tiek bez maksas nosūtītas atpakaļ ražotājam 12 mēnešu garantijas perioda laikā.

Garantijas periods beidzas, ja lietotājs veic neatbilstošu vai nepiemērotu remontu.

ATBRĪVOŠANA NO ATBILDĪBAS

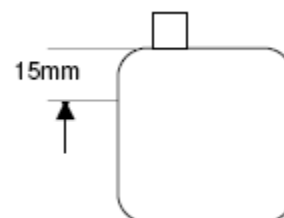
Ražotājs neuzņemas atbildību par īpašuma bojājumiem vai traumām, kas rodas piegādāto palešu ratiņu defektu vai kļūmju, vai nepareizas lietošanas dēļ. Ražotājs arī neuzņemas atbildību par zaudēto peļņu, dīkstāves laiku vai līdzīgiem netiešiem zaudējumiem, kas radušies pircējam. Par zaudējumiem, kas radušies trešajām personām, neatkarīgi no to rakstura kompensācija netiek izmaksāta.

EĻĻAS LĪMEŅA PĀRBAUDE

Jāveic vismaz reizi gadā.

Nolaidiet palešu ratiņus un noskrūvējiet tvertnes vāciņu H 024.

Kad hidraulika ir nolaista, eļļas līmenim eļļas tvertnē jāsniedzas 15 mm attālumā no blīvējuma atveres apakšējās malas. Ja nepieciešams, papildiniet.



Eļļas veidi:		
saskaņā ar DIN 51524	HLP 46:	(standarta, korozijizturīga un glabāšanai mitrumā paredzēta versija)
	HV 15:	(lietošanai aukstajās noliktavās)
	HV 32:	(ātrās pacelšanas hidraulika un pazemes konveijeru sistēmas)

Paceliet un nolaidiet palešu ratiņus vairākas reizes, pēc tam vēlreiz pārbaudiet eļļas līmeni.

Uzskrūvējiet tvertnes vāciņu H 024.

PIELĀGOJUMI

Pārbīdīt nolaišanas sviru pārvietošanas pozīcijā.

Ieskrūvējiet sešstūra uzgriezni H 020 un iestatīšanas skrūvi H 019, līdz pacelšanas virzulis paliek nekustīgs, kaut arī sakabes stienis tiek kustināts.

Pievelciet sešstūra uzgriezni H 020. Iestatīšanas skrūve H 019 nedrīkst griezties vienlaicīgi.

VĀRSTA KASETNES H 016 NOMAIŅA

Paceliet palešu ratiņus līdz pusei. Izceliet rāmi no pacelšanas virzuļa stieņa, nolokiet stūres mehānismu uz priekšu, pārvietojiet palešu ratiņus sānu pozīcijā. Izņemiet rēdzi H 018 no hidraulikas, nolokiet nolaišanas sviru H 017 uz vienu pusi, atskrūvējiet vārsta kasetni H 016, līdz vītne ir brīva; izbīdīt vārsta kasetni ar īsu, enerģisku sitienu pa pacelšanas virzuli H 001.

Pēc vārsta kasetnes iztīrīšanas vai nomaiņas samontējiet palešu ratiņus, veicot šīs darbības pretējā secībā.

EĻĻAS UZPILDĪŠANA UN GAISA IZVADĪŠANA

Uzpildot jaunu eļļu, pārliedziniet, ka no hidraulikas ir izvadīts gaiss.

1. Lai izvadītu gaisu no hidrauliskās sistēmas, noņemiet virzuli.
2. Uzpildiet eļļu (220 ml).
3. Ievietojiet virzuli atpakaļ.
4. Aizveriet tvertni un nospiediet virzuli uz leju.
5. Vēlreiz atveriet tvertni un piespiediet sakabes stieni, līdz virzulis ir pacelts līdz pusei.
6. Atkārtojiet 4. punktu.

BRĪDINĀJUMS!

Lai jūsu rezerves daļu pasūtījums tiktu pareizi apstrādāts, vienmēr ir jānorāda šādi dati:

- a) Palešu ratiņu tips (kravnesība)
- b) Ratiņu sērijas nr.
- c) Rezerves daļas pasūtījuma nr.

Problēmu novēršanas instrukcijas:

Nr.	Kļūme	Cēlonis	Risinājums
1	Pacelšanas virzulis izbīdās tikai daļēji	Eļļas līmenis pārāk zems	Skatiet 5. lpp., lai uzzinātu par eļļas līmeņa pārbaudi un papildināšanu
2	Pacelšanas virzulis neizvirzās pie slodzes	Eļļas līmenis pārāk zems Noregulējiet vārsta kasetni H 016 atkārtoti Vārsta kasetne H 016 piesārņota	Skatiet 1. punktu Skatiet pielāgošanas instrukcijas 5. lpp. Iztīriet vai nomainiet vārsta kasetni
3	Palešu ratiņi nolaižas zem slodzes	Vārsta kasetne H 016 piesārņota Vārsta kasetne H 016 bojāta Uzmavas blīvējums H 003 bojāts	Skatiet 2. punktu Nomainiet vadības vārstu H 016 Nomainiet uzmavas blīvējumu
4	Pacelšanas virzulis ar katru sakabes stieņa pievilkšanas reizi atgriežas ierobežojuma stāvoklī	Vārsta kasetne H 016 nedarbojas Vārsta kasetne H 016 piesārņota vai bojāta	Pārbaudiet iestatījumu, skatiet 5. lpp. Skatiet 3. punktu
5	Norādītā slodze nav sasniegta	Spiediena ierobežošanas vārsts H 015 bojāts	Nomainiet spiediena ierobežošanas vārstu
6	Palešu ratiņi nenolaižas	Vārsta kasetne H 016 bloķēta Šasijas mehānisms nobloķēts	Pārbaudiet un salabojiet nolaišanas mehānismu no roktura nolaišanas savienojuma līdz vadības vārstam H 016 Noņemiet svešķermeņus, salabojiet
7	Palešu ratiņus var nolaist pārāk ātri vai pārāk lēni	Vārsta kasetne H 016 piesārņota Bojāts droseļvārsta gredzens	Iztīriet vadības vārstu H 016 Nomainiet vadības vārstu
8	Tukša hidraulikas sūkņēšana	Gaiss hidraulikas sistēmā	Skatiet 5. lpp. Uzpildiet eļļu un izvadiet gaisu. 5.–6. punkts.
9	Noplūde pie pacelšanas virzuļa	Bojāts tīrītājs	Nomainiet tīrītāju H 002; pārlicinieties, ka blīvējuma rievās nav svešķermeņu. Uzstādiet pacelšanas virzuli tikai tad, ja virsma ir bez defektiem
10	Noplūde pie sūkņa virzuļa	Bojāts tīrītājs	Nomainiet tīrītāju H 005 un uzmavas blīvējumu H 006 Uzstādot pārbaudiet, vai virzulis nav bojāts

MONTĀŽAS RASĒJUMI

Kravnesība: Svars:

FK 2300 71 kg

FK 3000 76 kg

FHW 2000 75 kg

Dakšu garums: 810 mm, 910 mm, 1000 mm, 1150 mm, 1220 mm, 1500 mm, 1800 mm, 2000 mm, 2300 mm un īpaši garumi.

Nr. attēlā L 001 –L 027 : Stūres mezgls

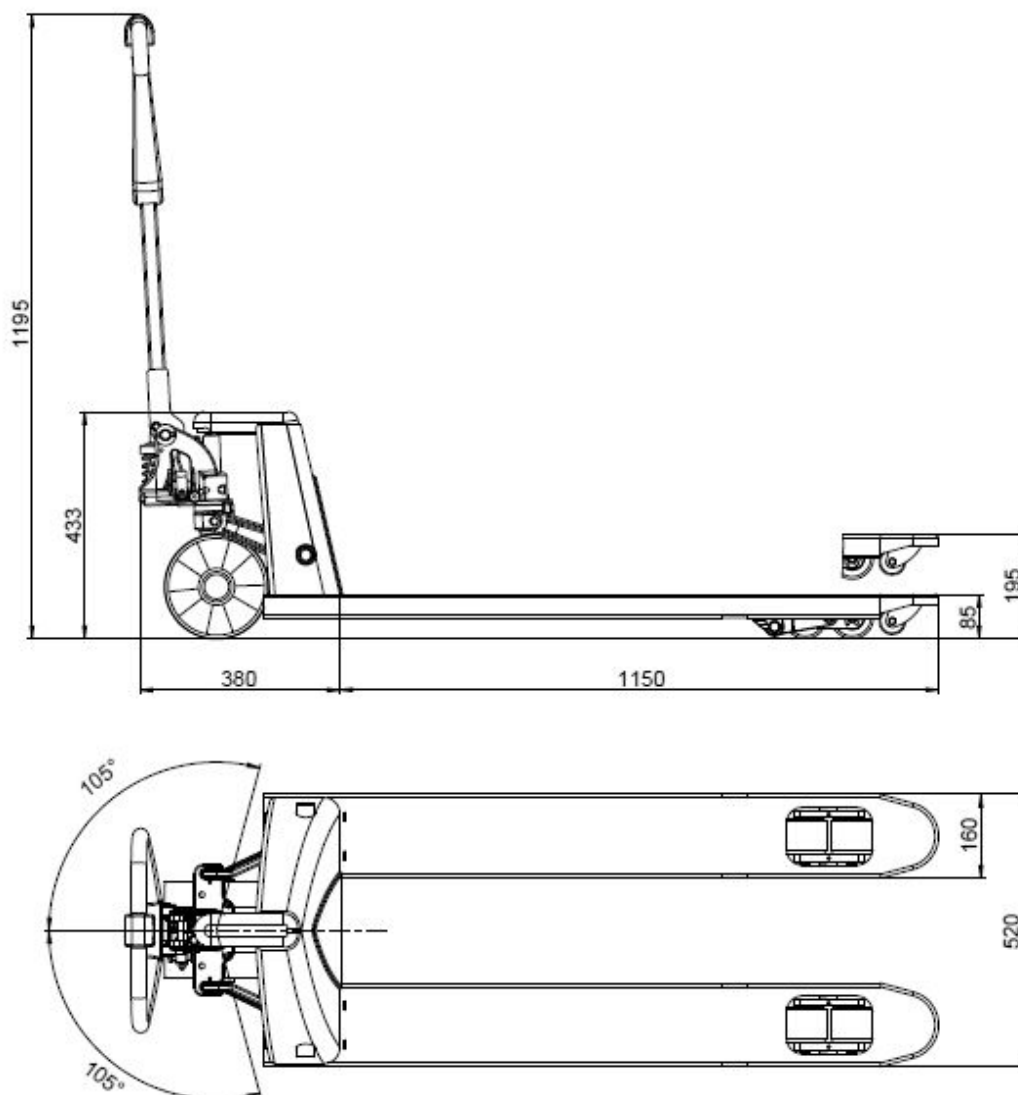
Nr. attēlā F 001 –F 029 : Šasija

Nr. attēlā H 001 –H 028 : Hidraulika

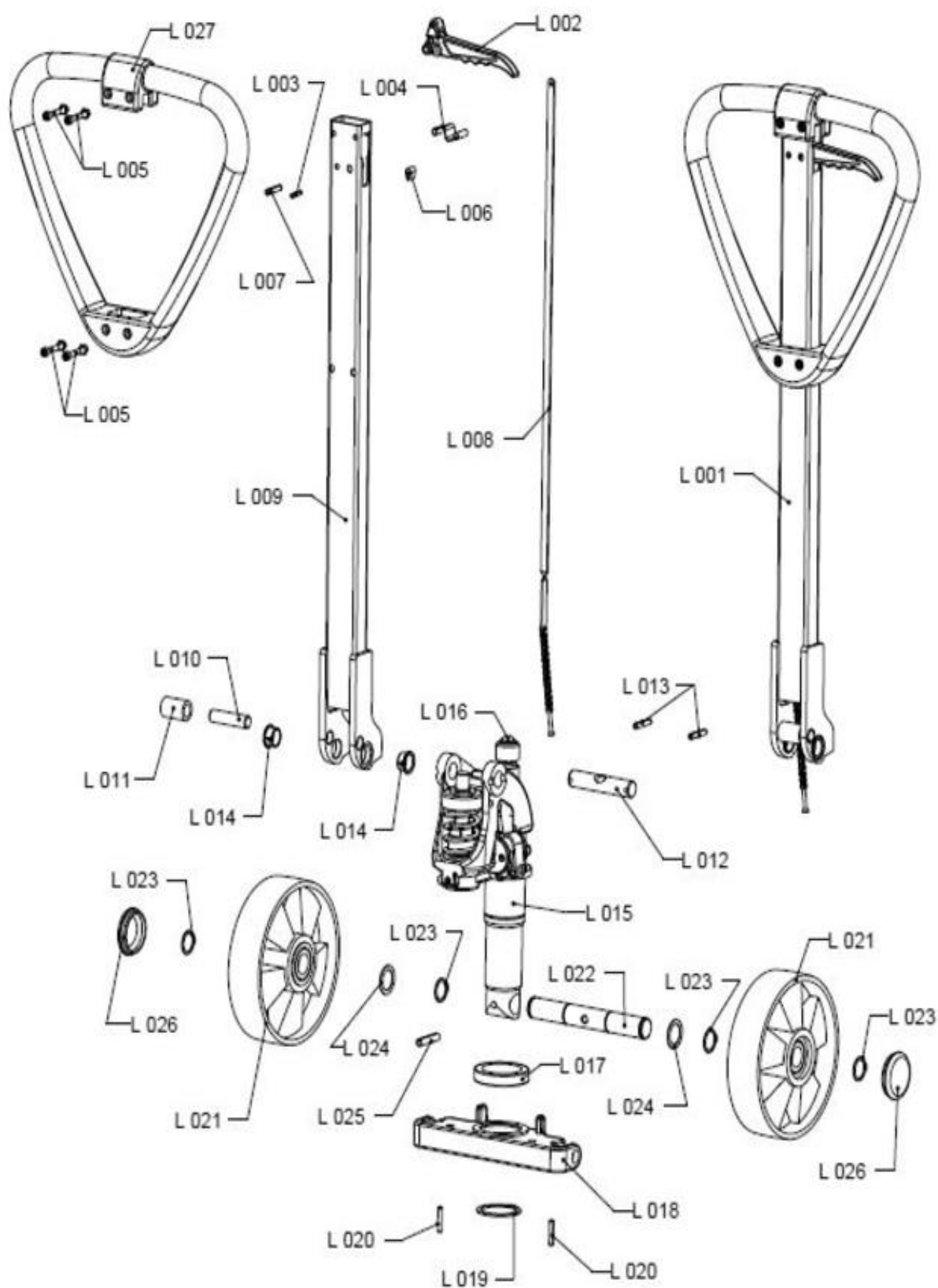
Nr. attēlā B 001 –B 005 : Riteņu un stāv bremze

Pievērsiet uzmanību uzlīmei ar šādu informāciju:

- sērijas nr.
- svars
- izgatavošanas gads
- kravnesība



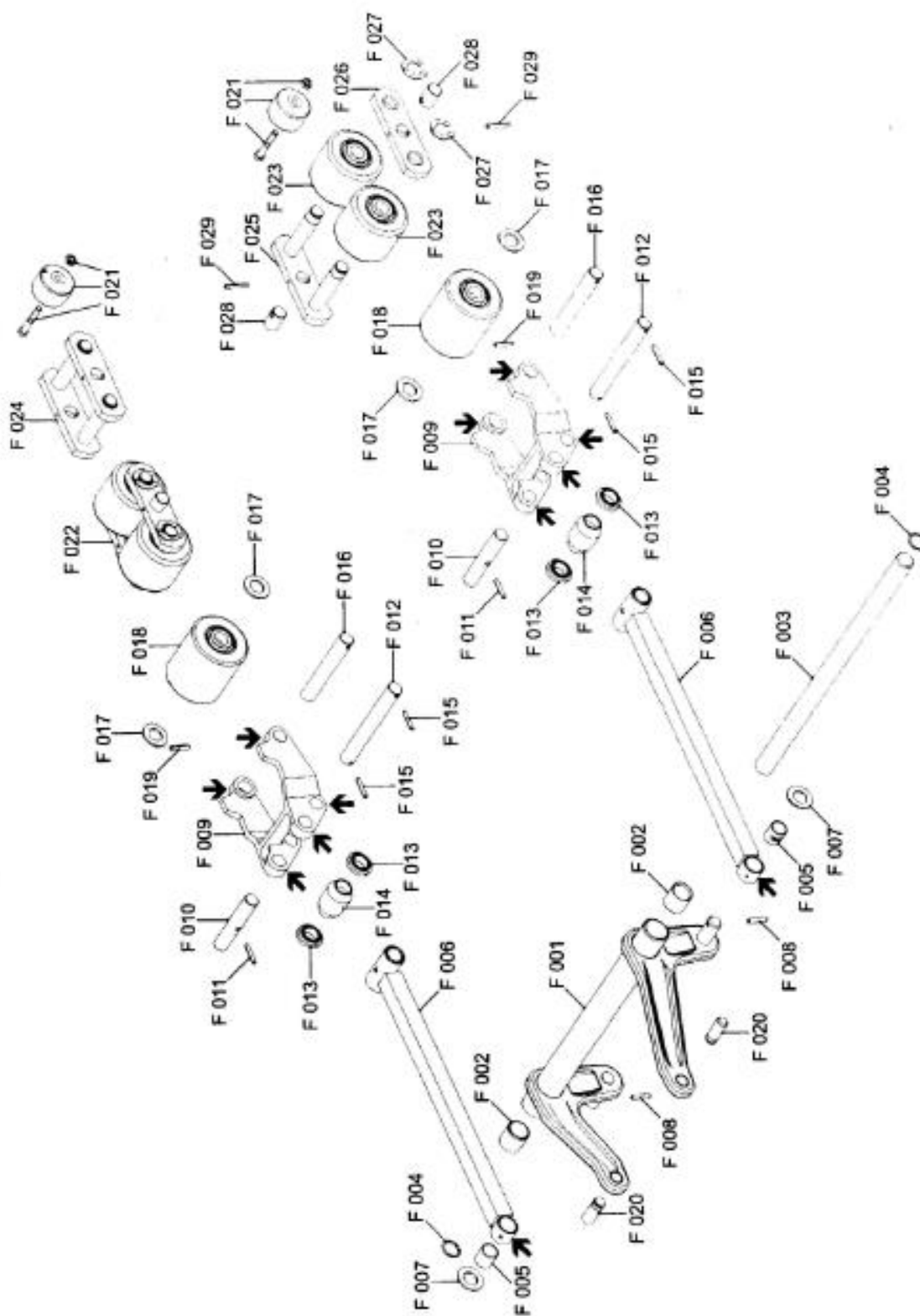
STŪRES MEZGLS, ZĪMĒJUMS



Stūres mezgls:		
Nr. attēlā:	Pasūtījuma nr.:	Apzīmējums:
L 001	G 63 000 031	Stūres grozīklis, pilns
	G 63 100 031	Stūres grozīklis, pilns, aizsargāts pret rūsēšanu
L 002	G 23 000 100	Nolaišanas svira, pilna
L 003	G 13 000 995	Nospriegošanas tapas rokturis
	G 13 100 995	Nospriegošanas tapas rokturis, aizsargāts pret rūsēšanu
L 004	G 63 000 183	Nolaišanas sviras atspere
L 005	G 63 000 182	Skrūve un uzgrieznis
	G 63 100 182	Skrūves uzgrieznis, aizsargāts pret rūsēšanu
L 006	G 11 000 185	Gumijas starplika
L 007	G 13 000 996	Spriegošanas tapa — nolaišanas savienojums
	G 13 100 996	Spriegošanas tapa — nolaišanas savienojums, aizsargāts pret rūsēšanu
L 008	G 63 000 170	Nolaišanas savienojums
	G 63 100 170	Nolaišanas savienojums, aizsargāts pret rūsēšanu
	G 63 200 170	Nolaišanas savienojums, nerūsējošais tērauds
L 009	G 63 000 131	Stūres grozīkļa korpuss
	G 63 100 131	Stūres grozīkļa korpuss, aizsargāts pret rūsēšanu
L 010	G 13 000 280	Skriemelis vārpsta
	G 13 100 280	Skriemelis vārpsta, aizsargāta pret rūsēšanu
L 011	G 13 000 290	Skriemelis
	G 13 100 290	Skriemelis, aizsargāts pret rūsēšanu
L 012	G 23 000 180	Šarnīra tapa
	G 23 100 180	Šarnīra tapa, aizsargāta pret rūsēšanu
L 013	G 11 000 992	Spriegošanas tapa — šarnīra tapa
	G 11 100 992	Spriegošanas tapa — šarnīra tapa, aizsargāta pret rūsēšanu
L 014	G 33 000 178	Čaula
L 015	G 63 020 220	Hidraulika — pilna iekārta, 2,3 t
	G 63 020 230	Hidraulika — pilna iekārta, 3,0 t
	G 63 028 220	Hidraulika — pilna iekārta ātrai pacelšanai,
L 016	G 13 010 880	Pacelšanas virzuļa lodīte
L 017	G 13 000 240	Dziļo rievu aksiālais lodīšu gultnis
	G 13 100 240	Dziļo rievu aksiālais lodīšu gultnis, aizsargāts pret rūsēšanu
L 018	G 63 000 255	Spiediena plāksne ierīcei ar 520 mm
L 019	G 13 000 981	Sprost gredzens — hidrauliskais kāts
	G 13 100 981	Sprost gredzens — hidrauliskais kāts, aizsargāts pret rūsēšanu
L 020	G 11 000 991	Spiediena plāksnes spriegošanas tapa
	G 11 100 991	Spiediena plāksnes spriegošanas tapa, aizsargāta pret rūsēšanu

Stūres mezgls:		
Nr. attēlā:	Pasūtījuma nr.:	Apzīmējums:
L 021	G 11 000 500	Stūrēšanas ritenis, gumija, 2,3 t
	G 13 100 360	Stūrēšanas ritenis, gumija, 2,3 t, šļakatu necaurlaidīgi gultņi
	G 13 000 425	Stūrēšanas ritenis, gumija, 2,3 t, antistatisks
	G 11 000 428	Stūrēšanas ritenis, gumija, 2,3 t, ūdensnecaurlaidīgs
	G 11 000 380	Stūrēšanas ritenis, vulkolāns, 2,3 t / 3,0 t
	G 11 000 415	Stūrēšanas ritenis, poliuretāns, ar tērauda rumbu, 2,3 t / 3,0 t
	G 11 100 415	Stūrēšanas ritenis, poliuretāns, ar tērauda rumbu, 2,3 t / 3,0 t, aizsargāts pret rūšēšanu
	G 11 000 390	Stūrēšanas ritenis, neilons, 2,3 t / 3,0 t
	G 13 100 390	Stūrēšanas ritenis, neilons, 2,3 t / 3,0 t, šļakatu necaurlaidīgi gultņi
	G 11 000 420	Stūrēšanas ritenis, tērauds
L 022	G 63 000 330	Stūrēšanas riteņu vārpsta
	G 11 100 330	Stūrēšanas riteņa vārpsta, aizsargāta pret rūšēšanu
L 023	G 11 000 982	Sprost gredzens stūrēšanas rullīšu vārpstai
	G 11 100 982	Sprost gredzens stūrēšanas rullīšu vārpstai, aizsargāta pret rūšēšanu
L 024	G 11 000 350	Starplika, stūrēšanas ritenis
	G 11 100 350	Starplika, stūrēšanas ritenis, aizsargāta pret rūšēšanu
L 025	G 13 000 994	Stūrēšanas riteņu vārpstas spriegošanas tapa
	G 13 100 994	Stūrēšanas riteņu vārpstas spriegošanas tapa aizsargāta pret rūšēšanu
L 026	G 11 000 440	Riteņa vāciņš, gumija, 2,3 t
L 027	G 63 010 132	Rokturis

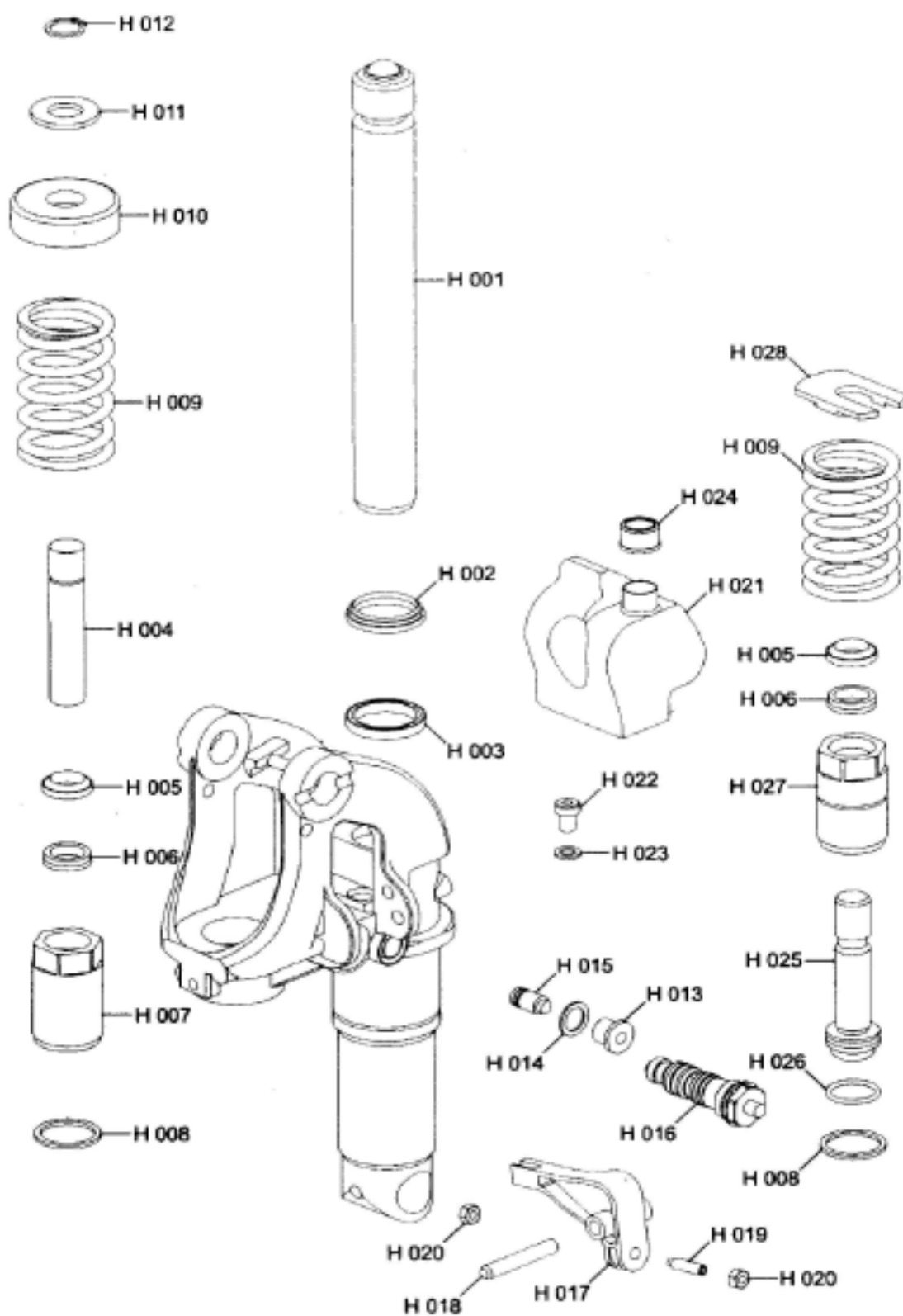
ŠASIJA, ZĪMĒJUMS



Šasija:		
Nr. attēlā:	Pasūtījuma nr.:	Apzīmējums:
F 001	G 63 012 300	Pacelšanas svira, pilna, aprīkojumam ar platumu 450 mm, 2,3 t / 3,0 t
	G 63 112 300	Pacelšanas svira, pilna, aprīkojumam ar platumu 450 mm, 2,3 t / 3,0 t, aizsargāta pret rūsēša
	G 63 014 300	Pacelšanas svira, pilna, aprīkojumam ar platumu 520 mm, 2,3 t
	G 63 114 300	Pacelšanas svira, pilna, aprīkojumam ar platumu 520 mm, 2,3 t, aizsargāta pret rūsēšanu
	G 63 014 301	Pacelšanas svira, pilna, aprīkojumam ar platumu 520 mm, 3,0 t
	G 63 114 301	Pacelšanas svira, pilna, aprīkojumam ar platumu 520 mm, 3,0 t, aizsargāta pret rūsēšanu
	G 63 011 300	Pacelšanas svira, pilna, aprīkojumam ar platumu 680 mm, 2,3 t / 3,0 t
	G 63 111 300	Pacelšanas svira, pilna, aprīkojumam ar platumu 680 mm, 2,3 t / 3,0 t, aizsargāts pret rūsēša
F 002	G 63 010 315	Čaula
F 003	G 63 012 320	Vārpsta aprīkojumam ar platumu 450 mm, Ø25 mm
	G 63 112 320	Vārpsta aprīkojumam ar platumu 450 mm, Ø25 mm, aizsargāta pret rūsēšanu
	G 63 014 320	Vārpsta aprīkojumam ar platumu 520 mm, Ø25 mm
	G 63 114 320	Vārpsta aprīkojumam ar platumu 520 mm, Ø25 mm, aizsargāta pret rūsēšanu
	G 63 011 320	Vārpsta aprīkojumam ar platumu 680 mm, Ø25 mm
	G 63 111 320	Vārpsta aprīkojumam ar platumu 680 mm, Ø25 mm, aizsargāta pret rūsēšanu
F 004	G 19 000 725	Aprīkojuma vārpstas sprost gredzens
bez attēla.	G 11 100 991	Aprīkojuma vārpstas spriegošanas tapa
F 005	G 11 010 420	Atveres čaula, priekšpuse
F 006	G 11 010 440	Savienotāj stienis, pilns, dakšām ar garumu 810 mm
	G 11 110 440	Savienotāj stienis, pilns, dakšām ar garumu 810 mm, aizsargāta pret rūsēšanu
	G 11 010 445	Savienotāj stienis, pilns, dakšām ar garumu 910 mm
	G 11 110 445	Savienotāj stienis, pilns, dakšām ar garumu 910 mm, aizsargāta pret rūsēšanu
	G 11 010 450	Savienotāj stienis, pilns, dakšām ar garumu 1000 mm
	G 11 110 450	Savienotāj stienis, pilns, dakšām ar garumu 1000 mm, aizsargāta pret rūsēšanu
	G 11 010 460	Savienotāj stienis, pilns, dakšām ar garumu 1150 mm
	G 11 110 460	Savienotāj stienis, pilns, dakšām ar garumu 1150 mm, aizsargāta pret rūsēšanu
	G 11 010 470	Savienotāj stienis, pilns, dakšām ar garumu 1220 mm
	G 11 110 470	Savienotāj stienis, pilns, dakšām ar garumu 1220 mm, aizsargāta pret rūsēšanu
	G 11 010 480	Savienotāj stienis, pilns, dakšām ar garumu 1500 mm
	G 11 110 480	Savienotāj stienis, pilns, dakšām ar garumu 1500 mm, aizsargāta pret rūsēšanu
	G 11 010 490	Savienotāj stienis, pilns, dakšām ar garumu 1800 mm
	G 11 110 490	Savienotāj stienis, pilns, dakšām ar garumu 1800 mm, aizsargāta pret rūsēšanu
F 007	G 11 010 550	Starplika
	G 11 110 550	Starplika, aizsargāta pret rūsēšanu
F 008	G 11 000 991	Savienotāj stieņa spriegošanas tapa
	G 11 100 991	Savienotāj stieņa spriegošanas tapa, aizsargāta pret rūsēšanu
F 009	G 11 010 520	Riteņu dakša
	G 11 110 520	Riteņu dakša, aizsargāta pret rūsēšanu
F 010	G 11 010 530	Savienotāj stieņa vārpsta
	G 11 110 530	Savienotāj stieņa vārpsta, aizsargāta pret rūsēšanu
F 011	G 11 000 991	Savienotāj stieņa spriegošanas tapa
	G 11 100 991	Savienotāj stieņa spriegošanas tapa, aizsargāta pret rūsēšanu
F 012	G 11 010 540	Riteņu dakšas vārpsta
	G 11 110 540	Riteņu dakšas vārpsta, aizsargāta pret rūsēšanu
F 013	G 11 010 660	Vidējais veltnītis
F 014	G 13 010 665	Izvērsta veltnītis
F 015	G 11 000 991	Riteņu dakšas spriegošanas tapa
	G 11 100 991	Riteņu dakšas spriegošanas tapa, aizsargāta pret rūsēšanu

Šasija:		
Nr. attēlā:	Pasūtījuma nr.:	Apzīmējums:
F 016	G 11 010 650	Veltnīšu vārpsta
	G 11 110 650	Veltnīšu vārpsta, aizsargāta pret rūsēšanu
F 017	G 11 010 630	Starplika, 1 mm
	G 11 010 640	Starplika, 2 mm
F 018	G 11 010 560	Ritenis, neilons
	G 13 110 560	Ritenis, neilons, šļakatu necaurlaidīgi gultņi
	G 11 010 580	Ritenis, tērauds
	G 11 010 590	Ritenis, vulkolāns
F 019	G 11 010 600	Ritenis, poliuretāns, ar tērauda rumbu
	G 11 000 991	Riteņu dakšas spriegošanas tapa
	G 11 100 991	Riteņu dakšas spriegošanas tapa, aizsargāta pret rūsēšanu
F 020	G 13 010 890	Kāta tapa
	G 13 110 890	Kāta tapa, aizsargāta pret rūsēšanu
F 021	G 11 010 850	Priekšējais rullītis, pilns
	G 11 110 850	Priekšējais rullītis, pilnīgs, pret rūsēšanu aizsargāts aizbāznis
F 022	G 11 010 770	Dubulto riteņu komplekts, pilns, neilons
	G 13 110 770	Dubulto riteņu komplekts, pilns, neilons, šļakatu necaurlaidīgi gultņi
	G 11 010 790	Dubulto riteņu komplekts, pilns, tērauds
	G 11 010 800	Dubulto riteņu komplekts, pilns, vulkolāns
	G 11 010 810	Dubulto riteņu komplekts, pilns, poliuretāns, ar tērauda rumbu
F 023	G 11 010 700	Dubultie riteņi, neilons
	G 13 110 700	Dubultie riteņi, neilons, šļakatu necaurlaidīgi gultņi
	G 11 010 720	Dubultie riteņi, tērauds
	G 11 010 730	Dubultie riteņi, vulkolāns
	G 11 010 740	Dubultie riteņi, poliuretāns, ar tērauda rumbu
F 024	G 11 010 665	Dubulto riteņu komplekts
	G 11 110 665	Dubulto riteņu komplekts, aizsargāts pret rūsēšanu
F 025	G 11 010 670	Dubultais stiprinājums ar asi
	G 11 110 670	Dubultais stiprinājums ar asi, aizsargāts pret rūsēšanu
F 026	G 11 010 680	Dubultais stiprinājums bez tapām
	G 11 110 680	Dubultais stiprinājums bez tapām, aizsargāts pret rūsēšanu
F 027	G 11 010 690	Atsperes paplāksne
	G 11 110 690	Atsperes paplāksne, aizsargāta pret rūsēšanu
F 028	G 11 010 840	Centrālā vārpsta, dubultā
	G 11 110 840	Centrālā vārpsta, dubultā, aizsargāta pret rūsēšanu
F 029	G 11 000 992	Centrālās vārpstas, dubultās, spriegošanas tapa
	G 11 100 992	Centrālās vārpstas, dubultās, spriegošanas tapa, aizsargāta pret rūsēšanu

HIDRAULIKA, ZĪMĒJUMS



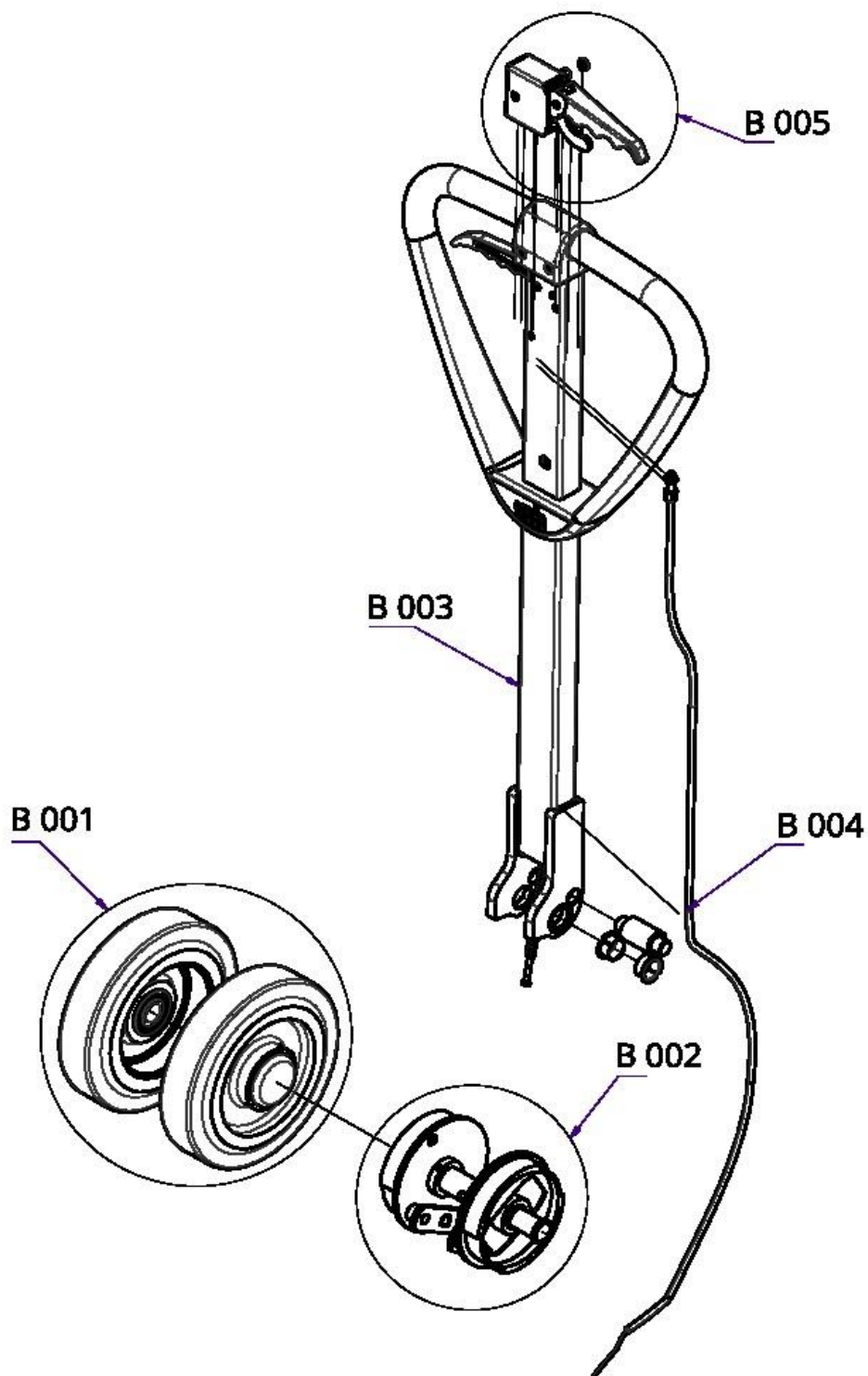
Hidraulika:		
Nr. attēlā:	Pasūtījuma nr.:	Apzīmējums:
H 001	G 63 020 010	Pacelšanas virzulis, 2,3 t / 3,0 t
H 002	G 63 020 120	Tīrītāja blīvējums, 2,0 t / 2,3 t / 3,0 t
H 003	G 03 020 030	Rievotais gredzens, 2,0 t / 2,3 t / 3,0 t
H 004	G 63 020 190	Sūkņa virzulis, 2,3 t
	G 63 020 195	Sūkņa virzulis, 3,0 t
H 005	G 03 020 201	Tīrītāja blīvējums, 2,3 t
	G 03 020 215	Tīrītāja blīvējums, 3,0 t
H 006	G 03 020 203	Rievotais gredzens, 2,3 t
	G 03 020 205	Rievotais gredzens, 3,0 t
H 007	G 63 020 160	Skrūvējamais cilindrs, standarta, 2,3 t
	G 63 020 161	Skrūvējamais cilindrs, standarta, 3,0 t
H 008	G 63 020 162	Blīvgredzens
H 009	G 63 020 170	Kompresijas atspere — sūkņa virzulis, 2,3 t / 3,0 t
H 010	G 13 020 150	Aizsarg uzmaivā, 2,3 t / 3,0 t
H 011	G 63 020 260	Starplika, 2,3 t
	G 03 020 260	Starplika, 3,0 t
H 012	G 63 020 250	Atsper gredzens, 2,3 t
	G 03 020 250	Atsper gredzens, 3,0 t
H 013	G 03 020 380	Skrūvējamais aizbāznis, 2,3 t / 3,0 t
H 014	G 03 020 390	Blīvgredzens, 2,3 t / 3,0 t
H 015	G 63 020 320	Spiediena vadības vārsts, 2,3 t
	G 03 020 322	Spiediena vadības vārsts, 3,0 t
H 016	G 03 020 383	Vārsta kasetne, 2,3 t / 3,0 t
H 017	G 63 020 480	Nolaišanas svira
H 018	G 13 000 998	Nolaišanas sviras spriegošanas tapa
H 019	G 01 020 491	Vītņotā tapa, 2,3 t / 3,0 t
H 020	G 01 020 500	Sešstūra uzgrieznis, 2,3 t / 3,0 t
H 021	G 63 020 125	Tvertne
H 022	G 63 020 135	Tvertnes stiprinājuma skrūve
H 023	G 63 020 136	Blīvgredzena stiprinājuma skrūve
H 024	G 63 020 130	Tvertnes vāciņš
H 025	G 63 028 180	Sūkņa virzulis, pilns, ātrā pacelšana
H 026	G 63 028 181	Sūkņa virzuļa blīvgredzens, ātrā pacelšana
H 027	G 63 028 160	Skrūvējamais cilindrs, ātrā pacelšana
H 028	G 63 028 150	Spiediena disks ar rievām
*	G 63 020 600	Blīvju komplekts, 2,3 t
**	G 63 020 610	Blīvju komplekts, 3,0 t
***	G 63 028 600	Blīvju komplekts, ātrā pacelšana

* Blīvju komplekta G 63 020 600	** Blīvju komplekta G 63 020 610	*** Blīvju komplekta G 63 028 600
1 x G 03 020 030	1 x G 03 020 030	1 x G 03 020 030
1 x G 03 020 201	1 x G 03 020 205	1 x G 03 020 201
1 x G 03 020 203	1 x G 03 020 215	1 x G 03 020 203
1 x G 03 020 390	1 x G 03 020 390	1 x G 03 020 390
1 x G 63 020 120	1 x G 63 020 120	1 x G 63 020 120
1 x G 63 020 136	1 x G 63 020 136-001	1 x G 63 020 130
1 x G 63 020 162	1 x G 63 020 162	1 x G 63 020 136-001
		1 x G 63 020 162
		1 x G 63 028 181

Uzmanību!

Ja maināt tvertni H 021, pievelciet aizmurskrūvi H 022 līdz maksimālajam griezes momentam 6 Nm.

RITEŅU UN STĀV BREMZE, ZĪMĒJUMS



Ritenu un stāv bremze:

Nr. attēlā:	Pasūtījuma nr.:	Apzīmējums:
B 001	G 23 007 360E	2x stūrēšanas ritenis, gumija, ar bremžu trumuli
	G 13 007 405E	2x stūrēšanas ritenis, poliuretāns, ar bremžu trumuli
B 002	G 63 007 700E	Bremzes, komplekts bez riteņiem
B 003	G 63 007 031	Bremžu stūres grozīklis, pilns
B 004	G 13 007 750	Bremžu trose, pilna
B 005	G 23 007 361	Bremžu svira

Visas daļas, kas nav uzskaitītas, tiek izmantotas standarta palešu ratiņos.

ĪPAŠI ZEMIE PALEŠU RATIŅI „FHW 2000“

Stūres mezgls:		
Nr. attēlā:	Pasūtījuma nr.:	Apzīmējums:
L 015	G 63 023 210	Hidraulika „FHW“ 2,0 t
	G 63 023 218	Hidraulika „FHW“ 2,0 t, ātrā pacelšana
L 021	G 13 003 360	Stūrēšanas ritenis, gumija „FHW“
	G 13 003 361	Stūrēšanas ritenis, poliuretāns „FHW“
	G 13 003 390	Stūrēšanas ritenis, neilons „FHW“
bez attēla.	G 13 003 220	Attāluma gredzens, hidraulika „FHW“
bez attēla.	G 63 003 260	Spiediena plāksnes stiprinājums „FHW“
bez attēla.	G 19 000 755	Atsper gredzens, hidraulika PKH 50 „FHW“

Šasija:		
Nr. attēlā:	Pasūtījuma nr.:	Apzīmējums:
F 001	G 63 013 300	Pacelšanas svira, pilna „FHW“ aprīkojumam ar platumu 450 mm
	G 63 013 302	Pacelšanas svira, pilna „FHW“ aprīkojumam ar platumu 540 mm
	G 63 013 303	Pacelšanas svira, pilna „FHW“ aprīkojumam ar platumu 680 mm
F 002	G 11 010 315	Čaula „Delrin“ (natur) „FHW“
F 003	G 63 013 330	Vārpsta, pilna „FHW“ aprīkojumam ar platumu 450 mm
	G 23 013 340	Vārpsta, pilna „FHW“ aprīkojumam ar platumu 540 mm
	G 63 013 345	Vārpsta, pilna „FHW“ aprīkojumam ar platumu 680 mm
F 004	G 23 000 982	Atsper gredzens, PKD „FHW“
F 006	G 11 013 440	Savienotāj stienis, pilns „FHW“ dakšām ar garumu 810 mm
	G 11 013 450	Savienotāj stienis, pilns „FHW“ dakšām ar garumu 1000 mm
	G 11 013 460	Savienotāj stienis, pilns „FHW“ dakšām ar garumu 1150 mm
F 009	G 11 013 510	Riteņu dakša „FHW“
F 010	G 11 013 530	Savienotāj stieņa vārpsta „FHW“
F 012	G 11 013 540	Riteņu dakšas vārpsta „FHW“
F 022	G 11 013 770	Dubulto riteņu komplekts, pilns, neilons „FHW“
	G 11 013 810	Dubulto riteņu komplekts, pilns, poliuretāns ar tērauda rumbu „FHW“
F 023	G 11 013 750	Dubulto riteņu komplekts, neilons „FHW“
	G 11 013 740	Dubultie rullīši, poliuretāns ar tērauda rumbu „FHW“
F 024	G 11 013 670	Dubulto riteņu komplekts, pilns „FHW“
F 025	G 13 013 675	Dubultais stiprinājums ar tapām „FHW“
F 026	G 11 013 672	Dubultais stiprinājums „FHW“
F 028	G 11 013 840	Centrālā vārpsta „FHW“
bez attēla.	G 11 013 466	Riteņu dakšas vārpstas attāluma caurule „FHW“

Hidraulika:		
Nr. attēlā:	Pasūtījuma nr.:	Apzīmējums:
H 001	G 63 023 010	Pacelšanas virzulis „FHW“ 2,0 t
H 015	G 03 020 320	Spiediena vadības vārsts „FHW“ 2,0 t

Visas daļas, kas nav uzskaitītas, tiek izmantotas standarta palešu ratiņos.

Uzmanību!	Pasūtīt daļas Nr. F 001 un F 006 šasijai, pilnie palešu ratiņi ir jānosūta uz ražotāja rūpnīcu!
------------------	---